



PADRE
MATTEO
RICCI

FONDAZIONE INTERNAZIONALE
MACERATA



SAN COLOMBANO LA VIA PER LA CINA

L'Irlanda, L'Europa,
La Cina



L'Irlanda, L'Europa, La Cina



La Fondazione Matteo Ricci

La Fondazione Internazionale Padre Matteo Ricci è stata costituita nel 2003 con lo scopo di promuovere e sostenere le relazioni internazionali, gli scambi sociali, religiosi, linguistici e culturali con l'Est asiatico e specialmente con la Cina, nell'ambito dell'opera missionaria di Padre Matteo Ricci; un ponte tra la Cina e l'Europa, riscoprendo i legami storici tra l'Italia, l'Europa e la Cina per incrementare la fiducia e il rapporto di reciproca conoscenza ed amicizia tra oriente ed occidente. Uno dei progetti della Fondazione Matteo Ricci è San Colombano la Via per la Cina.

Il Progetto San Colombano la Via per la Cina

Il grande monaco missionario irlandese San Colombano (543 - 615 d.C.) ha ispirato generazioni di missionari in diverse parti d'Europa in Cina e in altre parti del mondo.

L'Arcidiocesi di Armagh in Irlanda si è particolarmente interessata a preservare e a rafforzare i legami con i vari luoghi associati ai viaggi missionari di San Colombano, e pertanto nell'attuale fase di costruzione dell'estensione dell'edificio del Seminario Diocesano e Missionario, Redemptoris Mater, dedicherà a San Colombano un'ala per formazione e lo studio che faciliterà le relazioni del nord Europa con la Cina sulla via e con l'esperienza lasciata da San Colombano.

Il Seminario Redemptoris Mater in Irlanda

Un seminario
per servire
l'umanità di oggi

Il Seminario Redemptoris Mater è un'istituzione dell' Arcidiocesi di Armagh in Irlanda che forma presbiteri per la Nuova Evangelizzazione per servire la società e la Chiesa universale.



Immagine virtuale - Esterni



Immagine virtuale - Esterni



Immagine virtuale - Giardino e Corridoio



Immagine virtuale - Giardino e Corridoio



Immagine virtuale - Esterni

Un Ponte tra Irlanda e Cina

Il Seminario "Redemptoris Mater" vive interamente di donazioni.

Un ampliamento del seminario è indispensabile per la formazione dei candidati.

L'aiuto richiesto serve in particolare per la costruzione ed il completamento del Santuario della Parola dedicato a **San Colombano**, luogo d'incontro e formazione tra Irlanda e Cina.

Questo luogo rappresenterà uno spazio privilegiato per la formazione, il dialogo e l'amicizia tra l'Irlanda e la Cina con lo stesso spirito di servizio e di amore alle persone che ha caratterizzato la vita di S. Colombano ed i suoi confratelli.



Seminario
Redemptoris Mater
in Irlanda

Piani di Costruzione

Seminario in costruzione

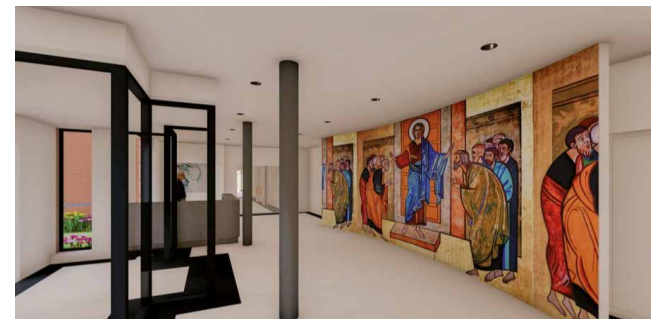


Immagine virtuale - Entrata

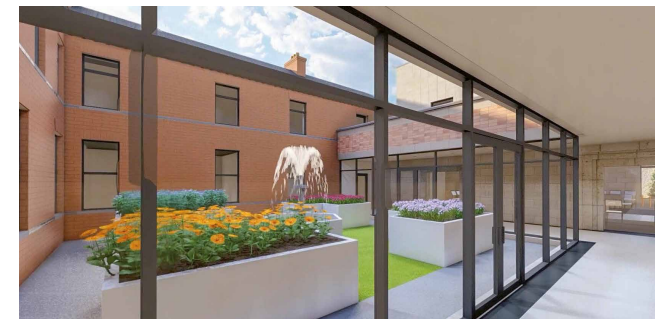


Immagine virtuale - Corridoio

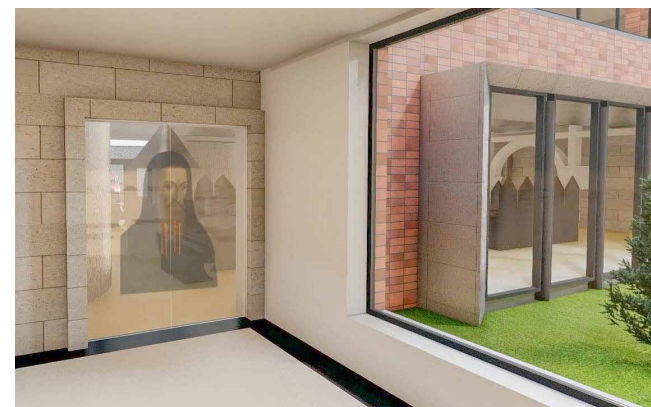


Immagine virtuale - Santuario della Parola San Colombano



Immagine virtuale - Santuario della Parola San Colombano



Immagine virtuale - Santuario della Parola San Colombano

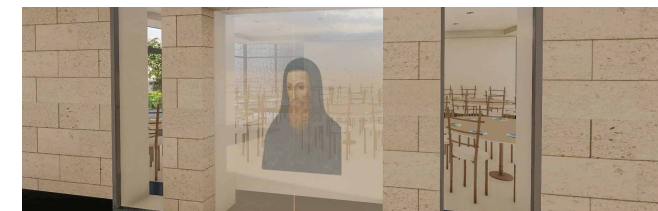
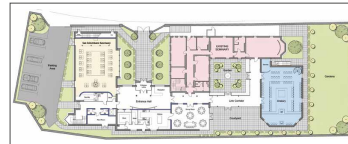


Immagine virtuale - Refettorio

Piano Terra



■ edificio esistente

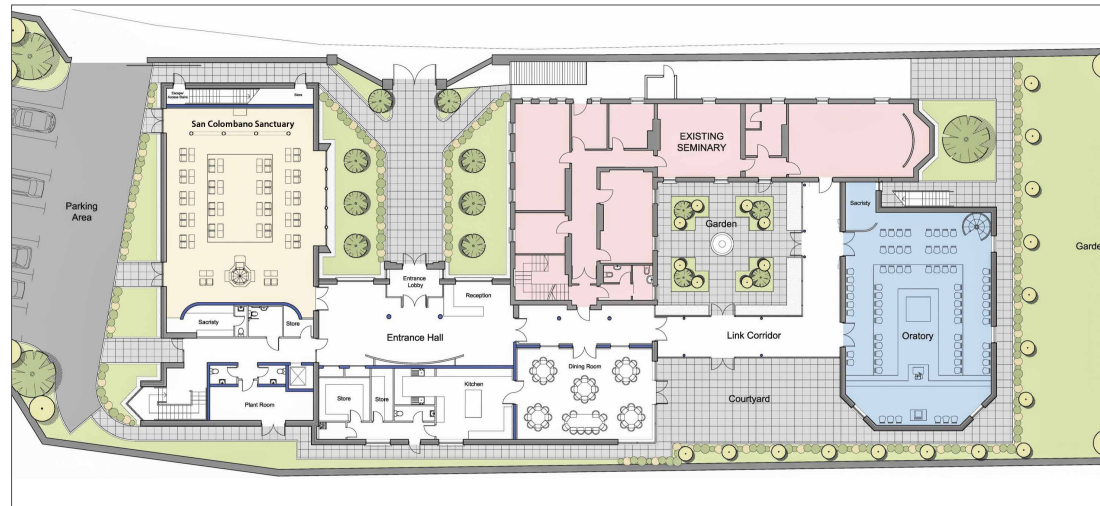


Immagine virtuale - Chiostro



Immagine virtuale - Stanza da Letto

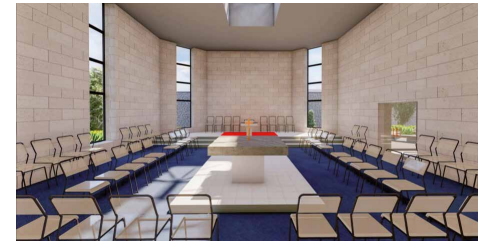
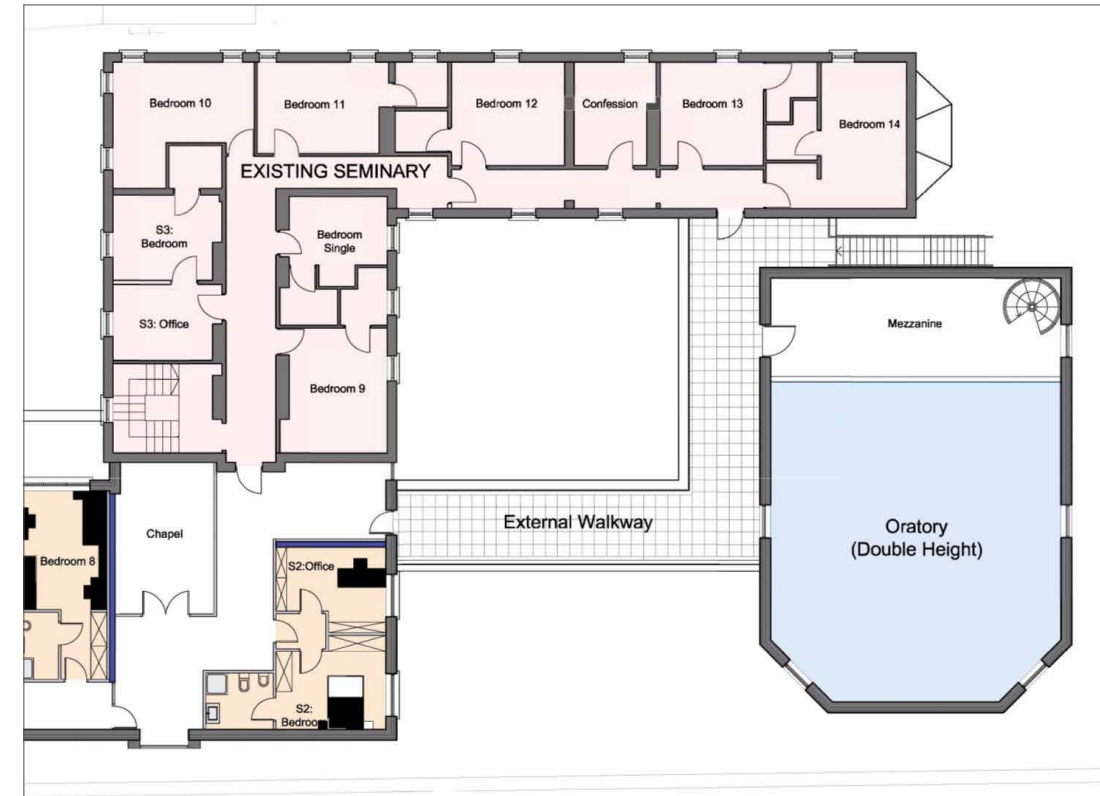


Immagine virtuale - Cappella

Piano Primo



■ edificio esistente



Come Aiutare

Beneficiario: Fondazione Internazionale Padre Matteo Ricci
IBAN: IT28W0306909606100000199980
Causale: Erogazione Liberale Progetto San Colombano

Benefici Fiscali

La fondazione internazionale Padre Matteo Ricci è un ente del terzo settore iscritto al Runts per cui tutte le donazioni effettuate a sostegno della sua attività statutaria possono essere oggetto di benefici fiscali a favore dei donatori.

Beneficiari delle agevolazioni fiscali e modalità

Le persone fisiche

- **detrarre** dall'imposta lorda il 30% dell'importo donato, fino a un massimo di 30.000 euro (art. 83, comma 1 del D.Lgs. 3 luglio 2017, n. 117);
- **dedurre** dal tuo reddito complessivo netto le donazioni in denaro e natura per un importo non superiore al 10% del reddito complessivo dichiarato (art. 83, comma 2 del D.Lgs. 3 luglio 2017, n. 117). L'eccedenza (della deduzione) potrà essere computata in aumento dell'importo deducibile dal reddito complessivo dei periodi di imposta successivi, ma non oltre il quarto, fino a concorrenza del suo ammontare.

Gli enti e le società

- **dedurre** dal reddito complessivo netto le donazioni in denaro per un importo non superiore al 10% del reddito complessivo dichiarato (art. 83, comma 2 del D.Lgs. 3 luglio 2017, n. 117). L'eccedenza (della deduzione) potrà essere computata in aumento dell'importo deducibile dal reddito complessivo del periodo di imposta successivi, ma non oltre il quarto, fino a concorrenza del suo ammontare.



Via Filippucci, 7 - 62100 - Macerata
www.fondazionematteoricci.com

info@fondazionematteoricci.com
Ph. +39 348 320 8720